



## KONFIGURÁCIA DACIA BIGSTER

Vytvorené: 14 / 03 / 2025



### Opis vozidla

Verzia: DACIA BIGSTER Expression TCe 130 4x4 Palivo: Benzin

Motor: TCe 130 4x4

Typ prevodovky: Manuálna

Zdvihový objem (cm<sup>3</sup>): 1199



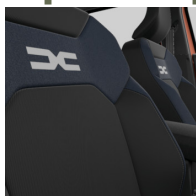


## KONFIGURÁCIA DACIA BIGSTER

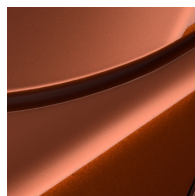
Vytvorené: 14 / 03 / 2025



### Opcie a príslušenstvo



Čalúnenie  
Čalúnenie v kombinácii  
látka/džínovina



Farba  
hnedá Terracotta



Kolesá  
Disky kolies z ľahkých  
zliatin 17", dizajn TERGAN  
s diamantovým efektom

Iné možnosti  
Rezerva

### Detail packov

Paket Easy  
Hands-free karta Dacia na bezklúčový  
prístup a štartovanie  
Systém monitorovania mŕtveho uhla  
Predné, zadné a bočné parkovacie senzory

Kamerový systém Multiview (predná,  
zadná, 2 bočné kamery)

Paket Winter  
Vyhrievané predné sedadlá  
Vyhrievaný volant



## Štandardná výbava

### VZHĽAD

Pozdĺžne strešné lišty  
Disky kolies z ľahkých zliatin 17"  
Vonkajšie spätné zrkadlá v sivej farbe  
Disky kolies z ľahkých zliatin 17", dizajn TERGAN s diamantovým efektom  
Shark anténa

### AKTÍVNA A PASÍVNA BEZPEČNOSŤ

Asistenční systém nouzového brzdění  
Aktívny systém núdzového brzdzenia (AEBS)  
ABS s elektronickým rozdeľovaním brzdnnej sily (EBD) a brzdoým asistentom (EBA)  
Predné a bočné airbagy pre vodiča a spolujazdca  
Hlavové airbagy pre cestujúcich vpredu a vzadu  
Stabilizačný systém ESC s asistentom pre strmé svahy  
Upevňovací systém ISOFIX na zadných bočných sedadlách  
Deaktivácia airbagu spolujazdca  
Systém upozornenia pred opustením jazdného pruhu s aktívnou korekciou jazdnej dráhy  
Systém núdzového volania (E-CALL)  
Systém sledovania únavy vodiča  
Systém rozpoznávania dopravných značiek  
Výstražný systém bezpečnej vzdialenosti

### VIDITEĽNOSŤ A OSVETLENIE

Predné hmlové svetlá LED  
Elektricky nastaviteľné vonkajšie zrkadlá, vyhrievané, elektricky sklopné

Denné a stretávacie svetlá s technológiou LED  
Dažďový a svetelný senzor  
LED denné svietenie

### RIADENIE

Automatická elektrická parkovacia brzda  
Výškovo a pozdĺžne nastaviteľný volant  
Pneumatiky M+S  
Režim ECO  
Ukazovateľ optimálneho rýchlostného stupňa  
Tempomat s obmedzovačom rýchlosti

### KOMFORT

Centrálne zamykanie  
Sedadlo vodiča manuálne nastaviteľné v 6 smeroch a manuálne nast. sedadlo spolujazdca v 6 smeroch  
Volant potiahnutý umelou kožou  
Manuálne vnútorné spätné zrkadlo s denným/nočným nastavením  
Elektricky ovládané predné okná s pulzným ovládaním  
Elektricky ovládané zadné okná s pulzným ovládaním  
12V zásuvka v batožinovom priestore  
Stredová konzola s laktovou opierkou a úložným priestorom  
Dvojité dno batožinového priestoru  
Automatická dvojzónová klimatizácia  
Operadlo zadného sedadla delené v pomere 40/20/40 s funkciou easy fold

**MULTIMÉDIÁ**

Multimediálny systém Media Display 10"  
7" farebný prístrojový štít

**Technické údaje**

Objemy kvapalín

Objem palivovej nádrže (l): 50

Spotreba a emisie (vin wltp)

Emisie CO<sub>2</sub> podľa WLTP (g/km) -  
kombinovaný cyklus: 135

Spotreba podľa WLTP - zmiešaný  
cyklus (l/100 km): 6.0

Výkony

Maximálna rýchlosť (km/h): 180

Zrýchlenie 0-100 km/h (s): 11,2

Náhon

Pohon: 4x4

Karoséria

Počet dverí: 5

Typ karosérie: SUV Long

Riadenie

Priemer otáčania (m): 10,97

Disky a pneumatiky

Pneumatiky (predné/zadné):  
215/65/17

Hmotnosti

**VNÚTORNÝ VZHLAD**

Čalúnenie v kombinácii látka/džínovina

Hmotnosť užitočného zaťaženia  
(kg): 431

Pohotovostná hmotnosť (kg): 1428

Motor

Typ motora: H5F

Metodika NEDC=0 / Metodika

WLTP =1: 1

Metodika merania: WLTP

Maximálny výkon kW (k): 96 (130)

Palivo: Benzin

Maximálny krútiaci moment (Nm):  
230

Emisná norma: Euro 6

Zdvihový objem (cm<sup>3</sup>): 1199

Rozmery

Šírka vozidla (mm): 1812

Dĺžka (mm): 4570

Svetlá výška (mm): 193 / 219  
nezatížené

Rázvor (mm): 2704

Vyhotovenie

Typ vozidla TVV:

DJFSG4MW6WB32M500B

Počet miest: 5

Prevodovka

**KONFIGURÁCIA DACIA BIGSTER**

Vytvorené: 14 / 03 / 2025

Počet prevodových stupňov: 6

Typ prevodovky: Manuálna

Aerodynamika

Vonkajší hluk pohybujúceho sa

vozidla dB(A): 68

Objemy

Objem batožinového priestoru

(dm<sup>3</sup>): 550

Maximálny objem nákladového

priestoru (dm<sup>3</sup>): 1853

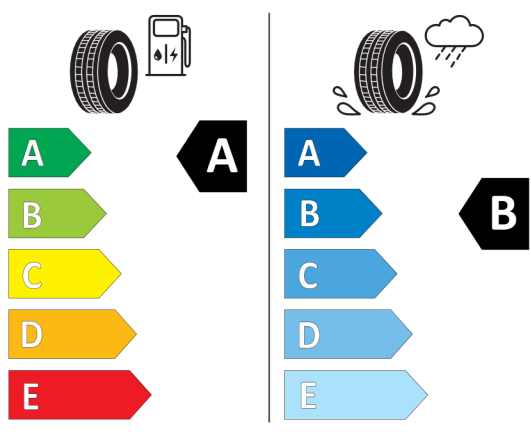
Vozidlo bude vybavené jednou zo zobrazených pneumatík. Konkrétnu pneumatiku určí výrobný závod na základe dodávateľského reťazca. Voľbu pneumatiky nemožno nijako ovplyvniť. Ďalšie informácie o vozidle a cenách nájdete v cenníku alebo sa obráťte na autorizovaného predajcu.

## Štítky pneumatík identické pre prednú i zadnú nápravu



Continental 0355944

215/65 R 17 99 H C1



\*Vzhľadom k špecifikám výroby vozidiel zobrazujeme viac štítkov.